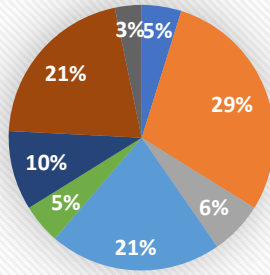


BILAN D'ACTIVITES 2023

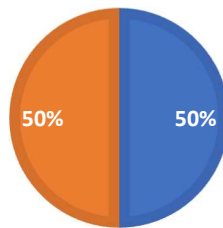


Session-Répartition par formation

- Les écrits professionnels
- Analyse des pratiques professionnelles
- Formateur interne
- Gestion des conflits
- Approche systémique en travail social
- Attachement et répercussions
- Génogramme - Sensibilisation
- Approche systémique en travail social
- Attachement et répercussions

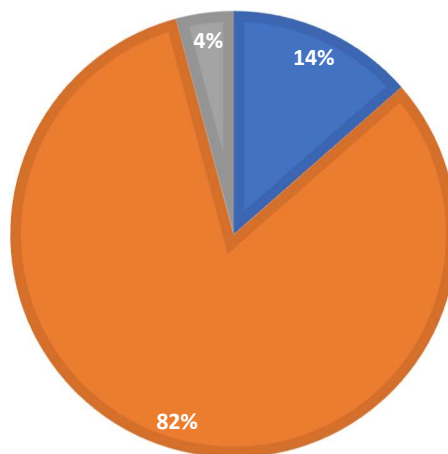
STATUS

- Public
- Associatif



GENRE

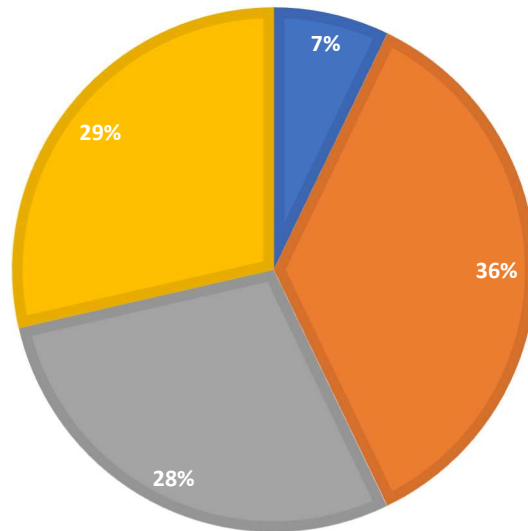
- Hommes
- Femmes
- Non renseigné



BILAN D'ACTIVITES 2023

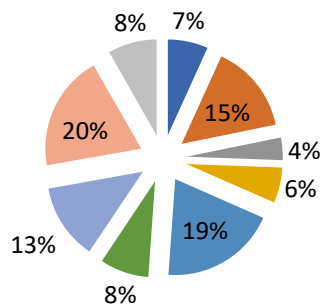
RÉPARTITION GÉOGRAPHIQUE

■ Eure ■ Outre-mer ■ Morbihan ■ Seine Maritime



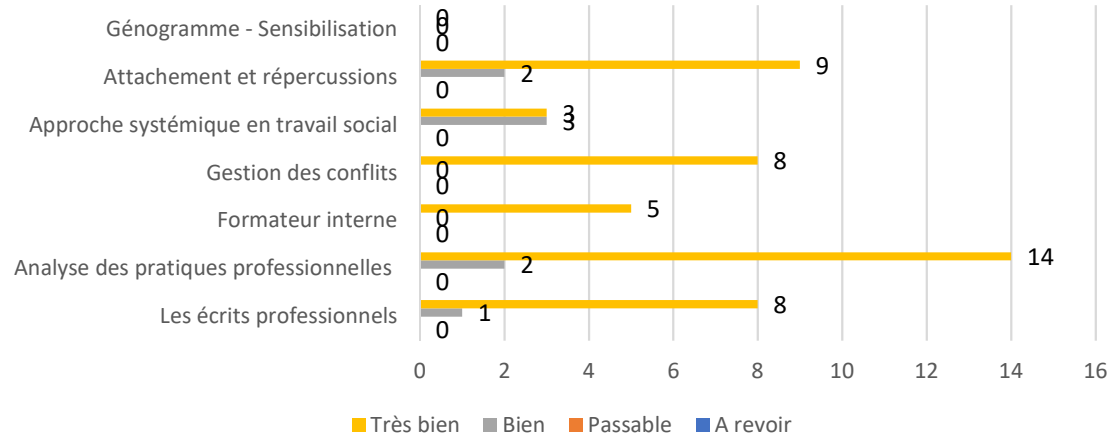
PARTICIPANTS PAR FORMATION EN %

- Les écrits professionnels
- Analyse des pratiques professionnelles
- Formateur interne
- Gestion des conflits
- Approche systémique en travail social
- Attachement et répercussions
- Génogramme - Sensibilisation
- Approche systémique en travail social
- Attachement et répercussions

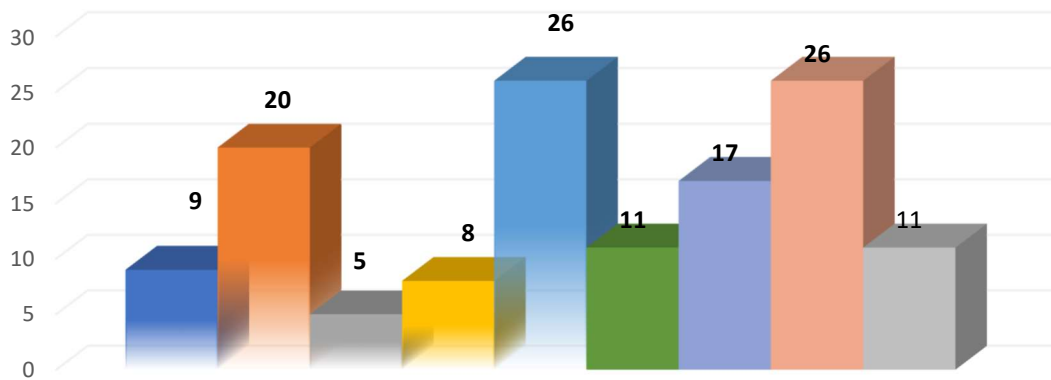


BILAN D'ACTIVITES 2023

APPRECIATION GLOBALE



PARTICIPANTS PAR FORMATION



- Les écrits professionnels
- Analyse des pratiques professionnelles
- Formateur interne
- Gestion des conflits
- Approche systémique en travail social
- Attachement et répercussions
- Génogramme - Sensibilisation
- Approche systémique en travail social
- Attachement et répercussions

BILAN D'ACTIVITES 2023

Evaluation de la formation

1) Les objectifs de la formation vous semblent-ils atteints ?

	En totalité	en grande partie	Partiellement	non	non renseignée
Attachement et répercussions	3	8	0	0	0
Les écrits professionnels	7	2	0	0	0
Formateur interne	3	2	0	0	0
Gestion des conflits	8	0	0	0	0
Approche systémique en travail social	18	6	1	0	1
Les répercussions des violences conjugales et intrafamiliales chez l'enfant	18				
Approche systémique en travail social	0	0	0	0	0
analyse des pratiques professionnelles	18	6		0	1
Total	75	24	1	0	2
%	75%	23%	1%		