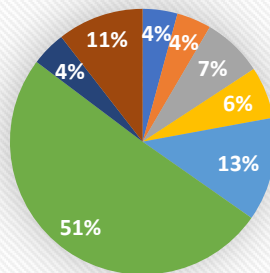
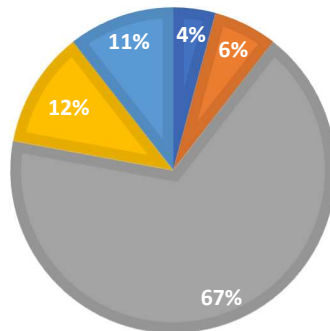


## RAPPORT D'ACTIVITE 2021 DE CO'FORMATION

### RÉPARTITION PAR ETABLISSEMENTS

■ CCAS ■ FAE ■ CONSEIL DEPARTEMENTAL ■ CNFPT ■ Les Fontaines

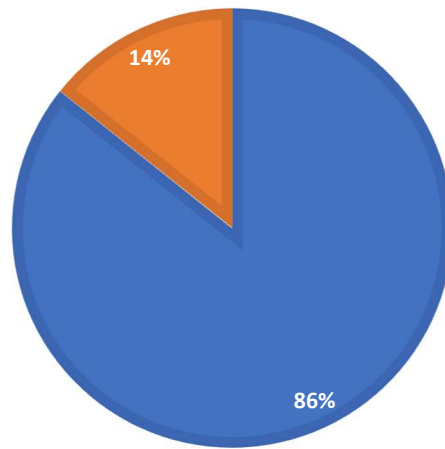


### Session-Répartition par formation

- Prise en compte du handicap social
- Enfance en danger
- PPE
- le travail avec les familles
- Sensibilisation à l'approche systémique
- Les répercussions des violences conjugales et intrafamiliales chez l'enfant
- Sexualité et accueil familial
- Approche systémique en travail social

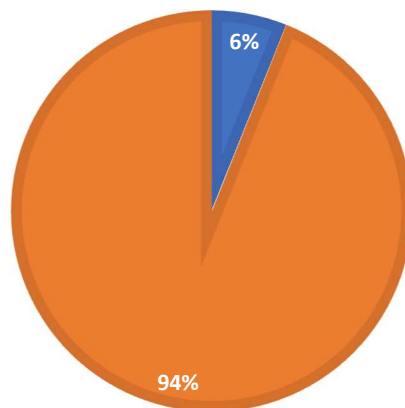
## STATUS

■ Public ■ Associatif



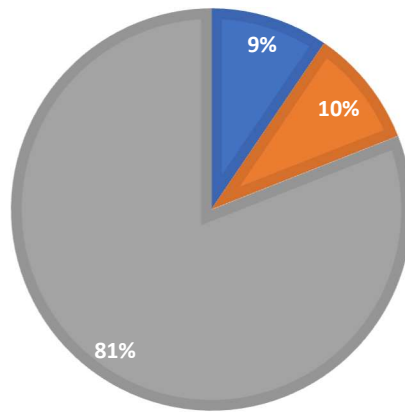
## GENRE

■ Hommes ■ Femmes

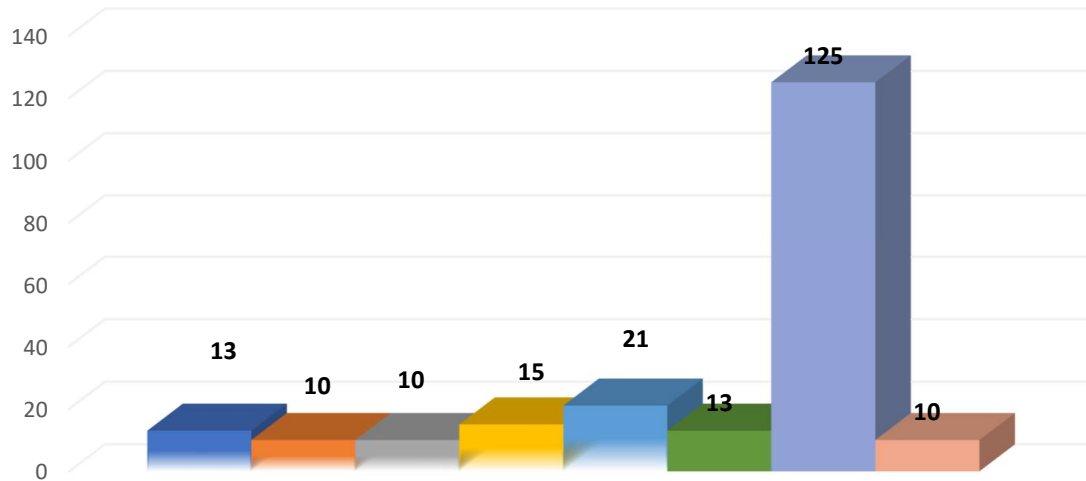


## RÉPARTITION GÉOGRAPHIQUE

■ Eure ■ Morbihan ■ Seine Maritime

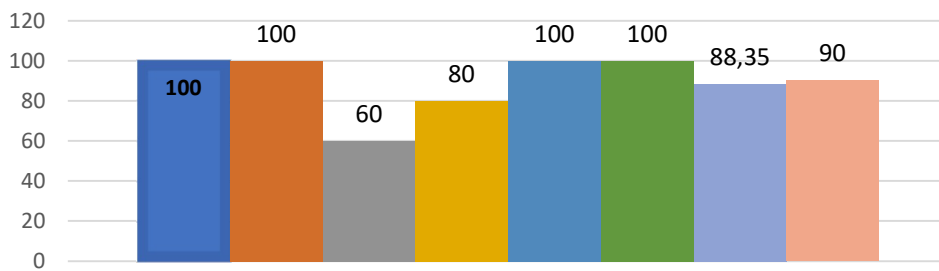
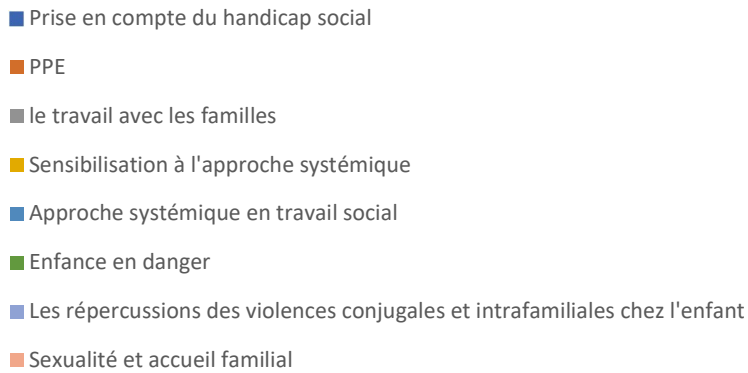


## PARTICIPANTS PAR FORMATION

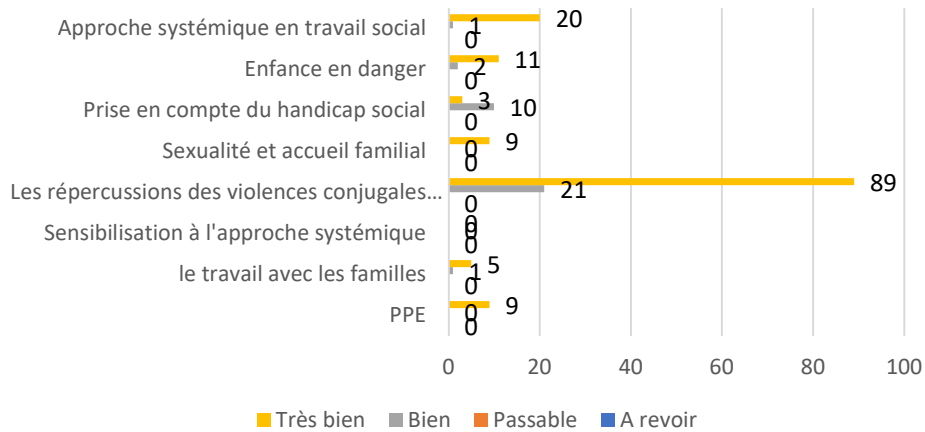


- Prise en compte du handicap social
- PPE
- le travail avec les familles
- Sensibilisation à l'approche systémique
- Approche systémique en travail social
- Enfance en danger
- Les répercussions des violences conjugales et intrafamiliales chez l'enfant
- Sexualité et accueil familial

## TAUX DE REPONSES EN %



## APPRECIATION GLOBALE



■ Très bien ■ Bien ■ Passable ■ A revoir